



op de kuierlatten

Wisentpad 4 en 5 km

De Warmonderhof vormt het startpunt van een wandelroute met twee varianten: één ten noorden van de Wisentweg (5 km) over het terrein van de schoolboerderij De Drieslag. En een pad dat aan de zuidkant van de weg over het terrein van de biologisch dynamische praktijkschool Warmonderhof voert (4 km). Op beide routes, die u ook aaneengesloten kunt wandelen is de kans groot dat u 'werk in uitvoering ziet'. Hoe anders leer je als student 'boeren'? Kenmerkend aan beide routes is óók de variatie. Van bos tot akker, van windmolen tot kas, van dieren tot groente en fruit; de route Warmonderhof biedt elk wat wils!

Op de parkeerplaats bij de hofzaal staat het informatiebord over het pad. Ter plaatse kunt u de route met alle informatie nog downloaden via opdekuierlatten.nl

GPS [52°31'40.0"N 5°40'25.1"E](#)

Werkt via google maps op Android; Iphone gebruikers moeten apart google maps installeren via de app store.

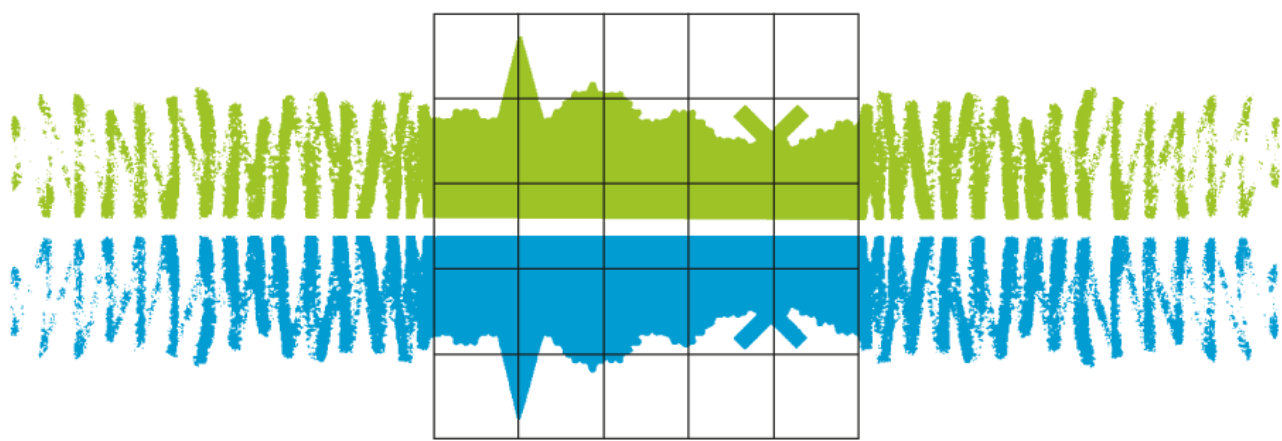
Afstand: 4 en 5 km

Landschapsbeheer Flevoland

Botter 1403, 8232 JP Lelystad

Telefoon 0320 294939

www.landschapsbeheerflevoland.nl



Landschapsbeheer Flevoland

Zorg voor ons landschap

Wisentpad



200m



Warmonderhofroute 3 km

Schoolboerderijroute 5 km

- 1 koude kas
- 2 Warmonderhof
- 3 uitzichtpunt
- 4 Wisentbos
- 5 Hofwinkel
- 6 windmolens
- 7 schoolboerderij
- 8 praktijkschool



Wisentpad

Start

GPS [52°31'40.0"N 5°40'25.1"E](#)

kaart

Wisentweg 12

8251PC Dronten

U kunt uw auto parkeren voor de hofzaal op de parkeerplaats. U loopt vanaf daar richting de kas, de start. Honden aangelijnd toegestaan.



Route

Kiest u de route 'noord' van de schoolboerderij (route 1), dan wandelt u daar over de akkers waar 'op gangbare wijze' diverse gewassen worden verbouwd. Zomers lopen in de nabijheid meestal ook de paarden en schapen van de schoolboerderij buiten. Wanneer u het rondje 'zuid' wilt lopen (route 2), gaat u bij het kavelpad linksaf richting het Wisentbos. Daarvoor vindt u [hier](#) de routebeschrijving.

Route 1 noord *(mogelijk laatste deel route ter plekke zelf wat aanpassen vanwege nieuwbouw Dronten)*

1 U loopt langs de kas en gaat rechtsaf het kavelpad op. Aan het einde van het pad een klein stukje linksaf en dan meteen weer rechts, langs de boomgaard. Wanneer u tegen de volgende sloot aanloopt, gaat u rechtsaf, verder achterlangs de Warmonderhof.

[kaart](#)



GPS [N 52 31.666, E 5 40.042](#)

U steekt de weg recht over en komt dan op het terrein van de schoolboerderij terecht. U blijft dan langs de kavelsloot lopen tot aan het einde van de kavel. U slaat dan, vlak voor u natte voeten in de tocht haalt, rechtsaf en u loopt langs het water, met een prachtige rietkraag, naar de windmolen die u met een snorrend gezoef verwelkomt.

2 In de schemering loopt u kans in dit gebied vossen te zien! Ook zonder het gezelschap van Reinaert is een wandeling hier echt de moeite waard: het weidse polderzicht is fenomenaal. Daalt u bij de tocht in de zomer het talud af en belandt u tussen het riet, dan ervaart u een verrassende stilte en beslotenheid.

[kaart](#)



Waterschap Zuiderzeeland beheert onder andere de tochten in Flevoland, een belangrijk onderdeel van het Flevolandse watersysteem. In totaal zijn er 1200 kilometer vaarten en tochten en maar liefst 5000 kilometer sloten. Bij veel tochten vervangt het waterschap de houten of betonnen oeverrand door een [duurzame oever](#). Zo ook bij de Zuidermeertocht waarlangs dit pad voert.



De traditionele berm is verruimd tot een plasberm van twee meter breed, die zo'n 30 centimeter diep is. Door deze verbreding kan de tocht meer water bevatten en afvoeren als het hard regent en krijgt het agrarisch gebied minder snel 'natte voeten'. Het ondiepe water is het leefgebied van waterdierpjes, zoals libellelarven, waterkevers en jonge vis.

[kaart](#)

Daarnaast biedt de glooiende oever meer ruimte aan planten en dieren. Otters, reeën, en kikkers kunnen makkelijk het water in en uit, libellen scheren over het ondiepe water, vlinders en allerlei andere insecten zoeken nectar bij de bloeiende oeverplanten.



Eenmaal de windmolen gezien, loopt u verder langs dezelfde tocht en daarna rechtsaf richting de Wisentweg, langs een andere tocht met rietkraag. Hier moet u een beetje uw eigen weg zoeken, er is hier veel nieuwbouw. Vlak voor de Wisentweg komt u langs een manege. Met mooi weer loopt er meestal een aantal paarden buiten. Vervolgens duikt u aan de overkant van de weg het Wisentbos in.

[GPS: 52°31'42.6"N 5°40'50.3"E](#)

[kaart](#)



3 Wisentbos

Voor polderbegrippen is dit loofbos al op leeftijd: ruim veertig jaar oud. Dat het destijds in keurige bomenrijtjes is aangeplant, is niet meer te zien; het heeft zich meer dan rijkelijk ontwikkeld. In het bos hangen dankzij IVN diverse nestkastjes. De wetenswaardigheden zijn er voorzien van informatiebordjes. Het bos gaat er nog meer door leven! De moeite waard om hier een extra ommetje te maken.

U kunt rechtsaf terug naar het startpunt (parkeerplaats) gaan of linksaf verder het pad (route 2) volgen.



[kaart](#)

Route 2 (zuid)

Start bij parkeerplaats: u loopt eerst langs de koude kas: ga vervolgens bij het kavelpad linksaf richting het Wisentbos.

De Warmonderhof is een opleidingcentrum voor biologisch-dynamisch landbouw. De grote kas wordt niet verwarmd, maar wordt 's winters wel vorstvrij gehouden. Links van het pad is er vollegronds groenteteelt, met gewassen als sla, kool, andijvie, tuinboontjes en broccoli. Op het tuinbouwareaal van Warmonderhof wordt een zo groot mogelijke diversiteit van aan gewassen gekweekt, om leerlingen kennis te laten maken met het kweken van groenten en bloemen en het vermarkten daarvan.

[kaart](#)



4

Het veld wordt ook gesierd door bloemen en kruiden. De bloemen hebben deels een vast plekje in de oude kruidentuin, deels rouleren ze mee in de vruchtwisseling van de groenteteelt. Van eind mei t/m eind oktober (tot de vorst) kunnen belangstellenden met een bloemenabonnement hier wekelijks boeketten plukken. Zo helpt deze groep bloemenliefhebbers dat de bloemen de tuinbouw blijven verfraaien en verrijken. Voor vlinders en bijen is er in de pluktuin de hele zomer een overvloed aan nectar en stuifmeel te halen.

Aan het einde van het pad treft u een bruggetje aan over de tocht. Dit gaat u over en dan weer rechtsaf in zuidelijke richting, langs de tocht. Daarna loopt u langs of over de heuvel.

[kaart](#)



De oever van de tocht is op een plant- en diervriendelijke wijze vormgegeven. U kunt hier prachtig het profiel van de verschillende grondlagen van de bodem zien.

Het is de moeite waard de heuvel, die als uitkijkpost over dit prachtige polderland dienst doet, even te beklimmen om te genieten van het uitzicht over de akkers. De gebouwen van de Warmonderhof bieden u een mooie, architectonisch hoogwaardige aanblik. In de bouw volgens de antroposofische uitgangspunten is getracht iets neer te zetten dat goed in het landschap past. U kunt een zekere verwantschap bespeuren met de bootjes die hier vroeger in de golven hebben gevaren.



Het pad gaat achter de heuvel verder en krijgt nu een wat bosachtig karakter door een groep haagbeuken tussen het pad en de sloot. De bladeren van deze bomen kleuren in de herfst prachtig geel. Na een doorkijkje verhindert een rij veldesdoorns (ook wel spaanse aak genoemd) het uitzicht. Deze soort wordt veel gebruikt als heg, maar hier zijn een aantal exemplaren uitgegroeid tot volwassen bomen.

[GPS N 52 31.330, E 5 40.711](#)

[Bij het fietspad gaat u rechtsaf. Het pad langs de Lage Vaart loopt eerst tussen de akkers en een smalle bosstrook aan uw linkerhand.](#)

5 De akkers worden afgewisseld met grasland waar de blaarkoppen, een oudhollands ras, lopen. Veehouderij en akkerbouw vormen een gemengd bedrijf om zo de kringloop te sluiten. Even later staat er ook een bosstrook aan uw rechterhand.



Hier groeien struiken die voor vogels maar ook voor mensen allerlei eetbaars opleveren.

In het late voorjaar bloeit de vlier met grote, crémekleurige bloemschermen. Hier kan je heerlijke [limonade](#) van maken.



In het najaar dragen de vlier, sleedoorn, hazelaar en lijsterbes eetbare bessen. Veel vogels komen daar van mee snoepen.



lijsterbes



vlier

Omdat deze houtwal schaduw op de akkers werpt, worden de struiken en kleinere bomen eens in de paar jaar afgezaagd. Sommige bomen (essen) worden gespaard, zodat ze zich tot mooie solitaire bomen kunnen ontwikkelen.

Aan de overkant op een eilandje in de Lage Vaart hebben is een beverburcht. Misschien ziet u knaagsporen van dit schuwe [zoogdier](#).



kaart

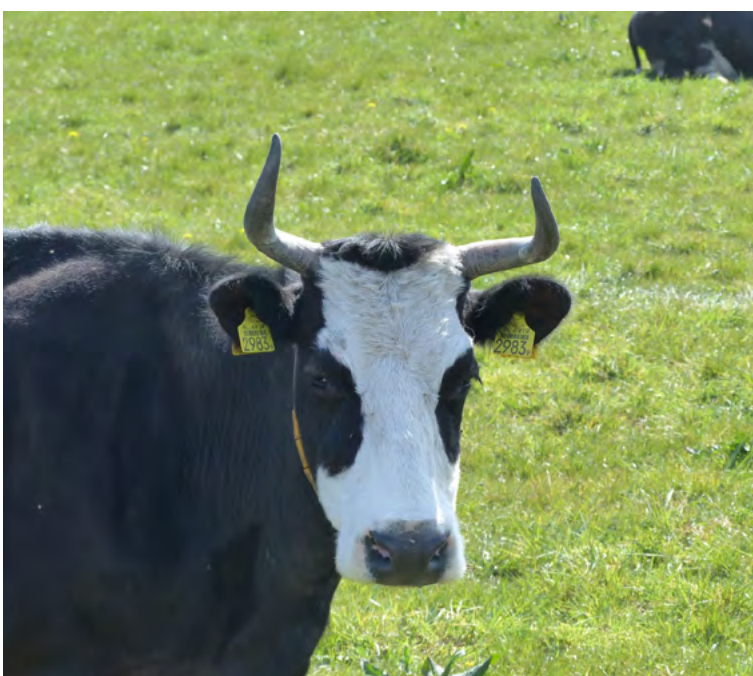
[GPS N 52 31.240, E 5 39.947](#)

Vlak na de houtwal gaat u rechtsaf de akker op, met de kavelstoot aan uw linkerhand loopt u langs de akker.

Op deze akkers worden veel verschillende gewassen geteeld: pompoenen, uien, aardappelen, kool, penen of pastinaak. In de winter groeit hier de zogenaamde wintertarwe (spelt), die eind oktober wordt gezaaid. Zomergraan (haver, gerst) wordt eind februari gezaaid. In de akkerranden worden bloemen gezaaid die goed zijn voor de bijen. Warmonderhof heeft een imker met ca. 10 bijenkasten.

Aan het eind, bij de Wisentweg gaat u rechtsaf. U moet hier een stukje langs de weg, maar deze heeft aan beide kanten brede bermen, waar u prima kunt lopen.

U kunt hier kiezen om direct langs de weg terug te lopen naar het begin van de wandeling.



U passeert aan uw rechterhand de [Hofwinkel](#), geopend op donderdagmiddag, -vrij- en zaterdagochtend. U vindt er het hele jaar door de groenten die zomers ook op het land staan en in het juiste jaargetijde prachtige bloemen uit de pluktuin. In de zomervakantie is de winkel enkele weken dicht.

Kiest u voor het ommetje 'noord'over de akkers naar de windmolens, ga dan na de winkel vlak voor de eerste boerderij aan de overkant van de weg linksaf het pad op, richting de windmolens in de verte. U volgt vervolgens de routebeschrijving op pagina 5.

GPS [N 52 31.666, E 5 40.042](#)

[kaart](#)



U wandelt nu over de akkers van de Drieslag waar 'op gangbare wijze' diverse gewassen worden verbouwd. Zomers lopen meestal ook de koeien, paarden en schapen buiten. De schoolboerderij is onderdeel van Aeres Hogeschool in Dronten. Studenten van deze opleiding krijgen op de schoolboerderij praktijkonderwijs in het op gangbare wijze boeren in melk- en vleesvee, varkens, kippen, schapen en paarden, akkerbouw en duurzame energie. Zij wonen op de campus van de hogeschool in Dronten.

[kaart](#)



Op de kuierlatten

Verspreid over Flevoland liggen een tiental wandelpaden onder de noemer 'Op de Kuierlatten'. Paden om te struinen door het landschap, over boerenland. Niet over geplaveide paden, maar langs dijken, vaarten, over akkers, door boomgaarden en bossen en langs cultuurhistorische bezienswaardigheden.

www.opdekuierlatten.nl



COPYRIGHTS SMARTMOBILETOUR.NL



op de kuierlatten

