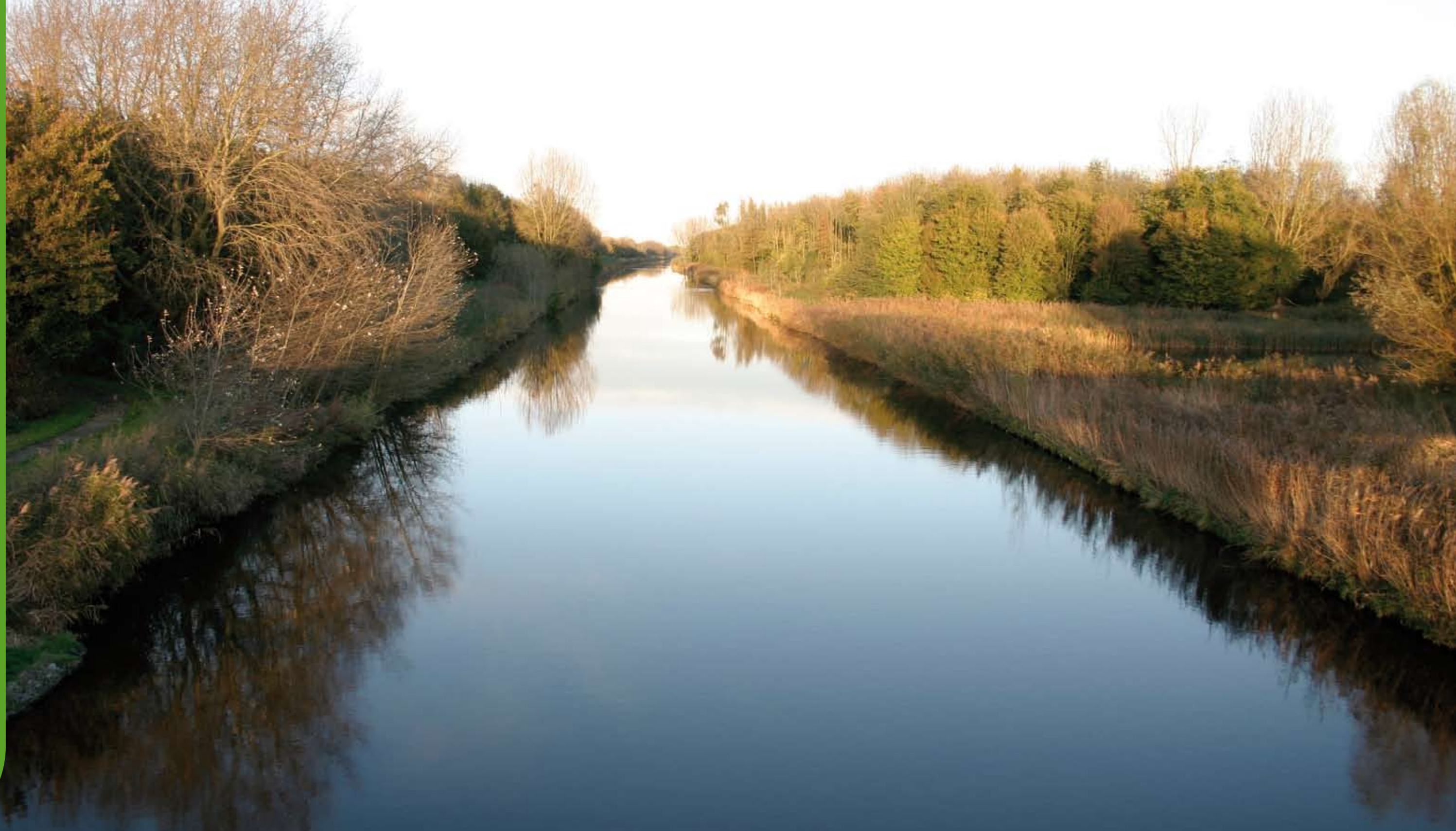


# Lijnen in het landschap



Loge vaart

*Lijnvormige waterelementen spelen een duidelijke rol in het open landschap van Flevoland. De tochten, vaarten en sloten vormen belangrijke blauwe aders in het landschap. Het riet langs de vaarten is beeldbepalend.*

## Oevers

Er komen vier oevertypen in grote lengten voor: dijken, vaarten, tochten en sloten. Elk type oever kent zijn eigen flora en fauna door de verschillen in functie, inrichting en beheer.

Dijken zijn bedoeld om het water buiten te houden. Dijken die meteen grenzen aan het water zijn daarom onder water versterkt met breuksteen, wat een goede leefplek betekent voor de driehoeksmossel en de rivierdonderpad. Langs de randmeren liggen de dijken meer landinwaarts en bestaan de oevers uit rietstroken en dotterbloem-rietlanden.

Vaarten doorkruisen de hele provincie. Door hun overwegend rechte beschoeiing geven ze een strak landschapsbeeld. Behalve voor de aan- en afvoer van water spelen de kanalen een belangrijke rol voor de scheepvaart en als ecologische verbinding tussen (natuur)terreinen.

Poldertochten zijn smaller dan de vaarten. Met hun vele kilometers oever en de relatief brede rietstroken zijn de tochten sterk bepalend voor het landschap en van groot belang voor de natuur. Vooral kleine rietvogels huizen graag in deze rietstroken.

Sloten liggen tussen de agrarische percelen en zijn smal. Ze zijn bedoeld om overtollig regenwater af te voeren.

Landschappelijk vallen de sloten niet erg op en ook hun natuurwaarde is gering.



De oever van het IJsselmeer is strak en robuust



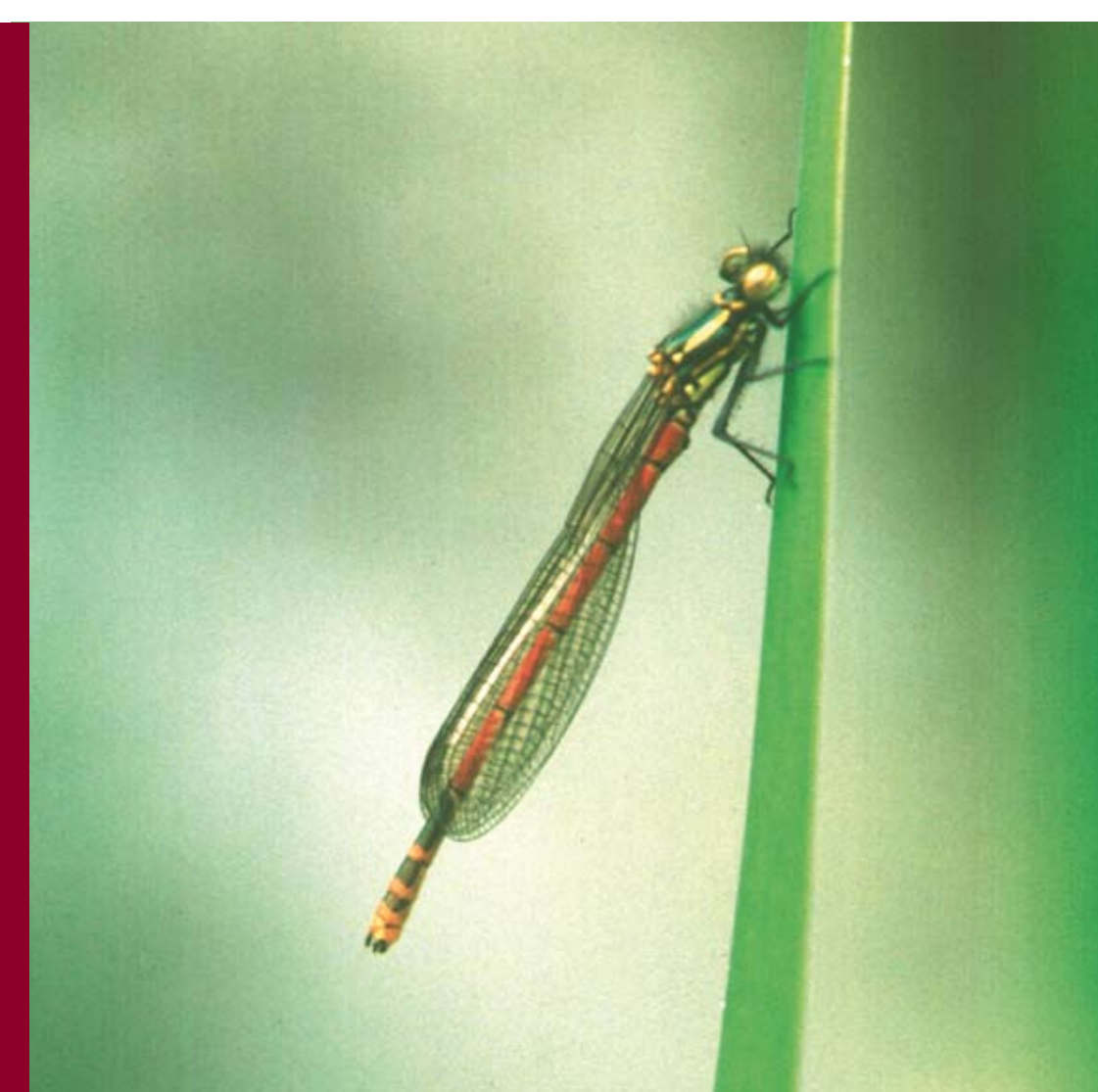
De vaarten vormen belangrijke blauwe aders in het landschap



Natuurvriendelijke oever

Oevers zijn van grote betekenis voor de Flevolandse fauna. Ruim eenderde van de vogels, zoogdieren en amfibieën zijn in meer of mindere mate gebonden aan de oever. Oevers zijn bovendien rijk aan plantensoorten. Hoe flauwer een oevertalud is, hoe meer soorten er kunnen groeien. De aanwezigheid van rietkragen biedt de kleine karekiet, blauwborst en rietgors kansen om te broeden langs de oevers.

De fijnmazigheid van het netwerk van vaarten en tochten in Flevoland maakt het mogelijk dat oevergebonden soorten zich door vrijwel de hele provincie kunnen verspreiden. Deze watergangen hebben dan ook een belangrijke functie in de Provinciale Ecologische Hoofdstructuur. De vuurjuffer, een libellensoort, is daar een voorbeeld van.



De vuurjuffer