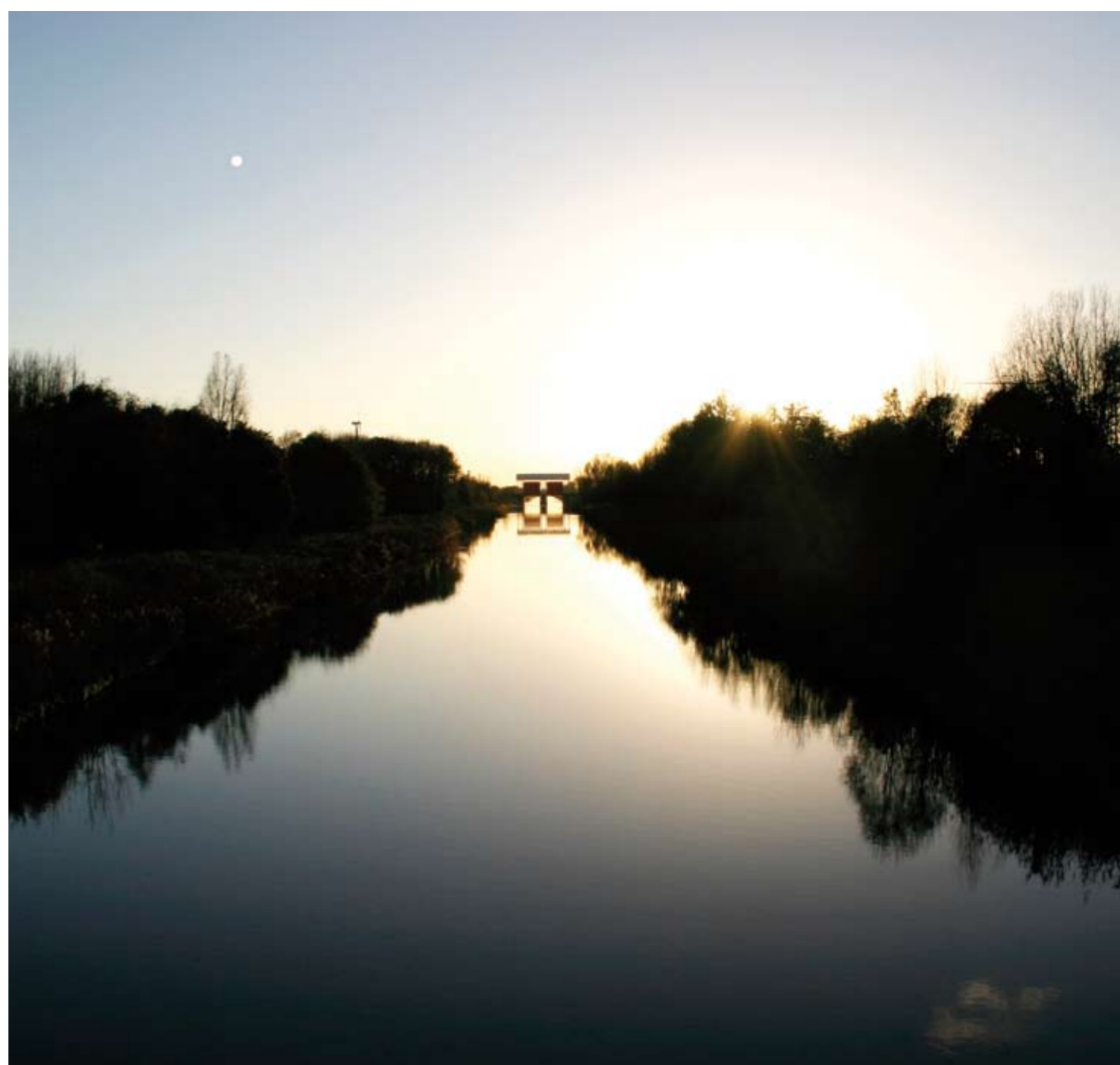


Hoog Laag



Stuw

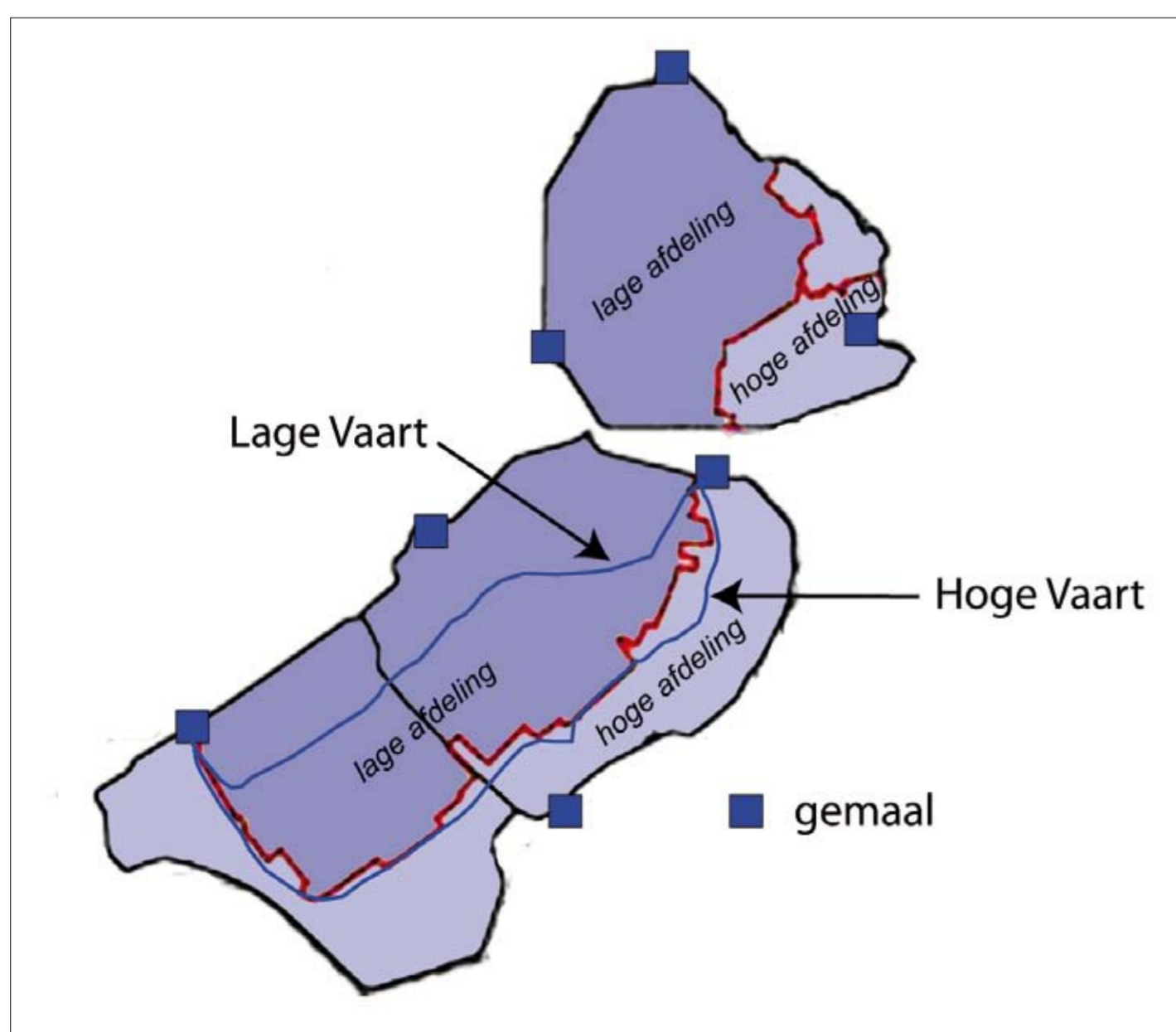
Hoe houden we de polders droog?

Om de net aangelegde polders droog te houden waren gemalen onmisbaar. Er zijn er in Flevoland zeven. Ze worden nog steeds gebruikt om Flevoland droog te houden. Als er geen water wordt weg-gepompt, staat namelijk binnen de kortste keren water op het land of op straat. Of erger nog, in de huizen. Met zijn allen pompen de zeven gemalen per jaar 1200 miljard liter water uit de polders. Dat is niet alleen regenwater. Bijna de helft komt uit de bodem naar boven. Dat heet kwelwater.



Bij Lelystad komen de Hoge Vaart en Lage Vaart samen

Hoewel het niet direct zichtbaar is, zijn de polders bij de Randmeren hoger dan aan de kant van het IJsselmeer. Het hoogteverschil kan wel een paar meter zijn. In de polders hebben we dus een hoger en een lager deel. De hoge afdeling is het gebied waarin de Hoge Vaart ligt. Alle kleine gemalen pompen het water daarin. De lage afdeling pompt op de Lage Vaart. Deze twee vaarten lopen door heel Flevoland. Ze beginnen samen bij Ketelhaven en eindigen samen bij Almere. Uiteindelijk wordt het water in het IJsselmeer gepompt.



Kaart van Flevoland met hoge en lage afdeling