

Poel als magneet in het landschap

Van oudsher vervult de poel op het oude land vele functies. Als drinkplaats voor vee, wasplaats en bluswatervoorraad. Daarnaast hebben poelen ook een belangrijke ecologische functie. Hoewel de poel in Flevoland bij de inrichting niet tot de basislandschapselementen hoorde, zijn er inmiddels vele tientallen aangelegd. Deze liggen zowel in natuurgebieden als in het agrarisch landschap.



In de Noordoostpolder zijn de afgelopen jaren ruim 40 poelen aangelegd, vooral om het leefgebied van de rugstreeppad hier te versterken. De Noordoostpolder vormt een belangrijk onderdeel van het nationale verspreidingsgebied van de rugstreeppad.

Voor kikkers, padden en salamanders dient een poel vooral als voortplantingsplek. Om deze ecologische functie van de poel zo goed mogelijk tot z'n recht te laten komen moet de poel aan een aantal inrichtingseisen voldoen. De eitjes en larven van kikkers, padden en salamanders hebben in het vroege voorjaar warmte nodig. Daarom moet het talud van de poel aan de noordzijde heel geleidelijk aflopen. De noordzijde vangt gedurende de dag het meeste zonlicht. Door de zon warmt het maar langzaam dieper wordende water hier het snelst op. De glooiende taluds van de poel zorgen ook voor verschillende waterdiepten waar ondergedoken -, drijvende - en opgaande waterplanten een plekje vinden.

Juffers en libellen

In de zomer vliegen libellen en juffers rond de poel om te jagen, te paren en eitjes af te zetten. Op zomeravonden bieden deze op kleine insecten jagende libellen een prachtig schouwspel boven de poel en directe omgeving. De vrouwtjes tikken met hun achterlijf op het water om de eitjes af te zetten. Tegen het eind van het larvestadium kruipen de larven langs de opgaande stengels van de waterplanten om zich daar boven de waterlijn vast te zetten voor de verpoppingsfase en uiteindelijk als libelle of juffer weer een nieuwe cyclus te beginnen.



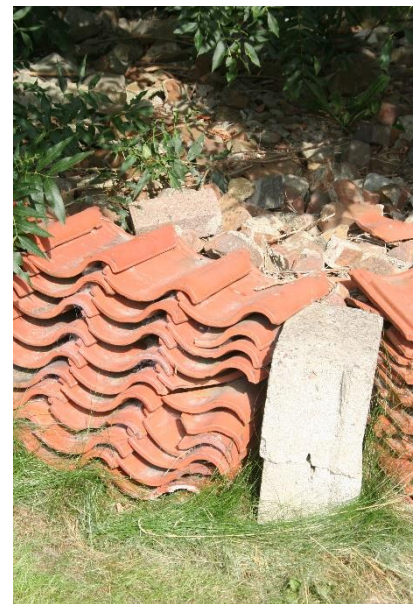
Rond de poel



Op de oever kunnen munt en kattenstaart tot bloei komen die tal van vlinders en andere insecten aantrekken. Vogels en zoogdieren komen op de poel af om te drinken en te badderen.

De inrichting van de directe omgeving draagt ook veel bij aan de aantrekkingskracht van de poel. Een bosje met besdragende struiken als sleedoorn, wegedoorn, Gelderse roos, vogelkers en kardinaalsmuts maken de omgeving van de poel geschikt als leefgebied gedurende de landfase in de zomer van kikkers padden en salamanders. Een overgang tussen poel en bosje met een gefaseerd gemaaid bloemrijk grasveld maakt het af.

Een stapeling van takken en houtblokken en stenen in de nabije omgeving van de poel kan als overwinteringsplaats dienen voor padden, kikkers en salamanders. De combinatie van deze elementen maakt de omgeving van de poel jaarrond geschikt voor deze soorten.



Vanuit het project 'Aanleg kleine landschapselementen' kunt u advies en een bijdrage in de aanlegkosten krijgen. De aanleg van een poel is aan enkele regels gebonden.

Voor meer informatie kunt u contact opnemen met Landschapsbeheer Flevoland.

flevoland@landschapsbeheer.net of tel 0320 294939